

PVC - HOLZ - ALUMINIUM  
FENSTER · ROLLLÄDEN · TÜREN · GARAGENTORE



**HAUSTÜREN**



Alle Bilder im Katalog zeigen authentische und bereits eingebaute DAKO-Produkte. Wir bedanken uns bei unseren Kunden für die Genehmigung der Durchführung von Fotoaufnahmen.

Die Bilder dienen nur der Veranschaulichung, da die Farbe und Textur der wirklichen Produkte von den Aufnahmen, wegen der unterschiedlichen Beleuchtung abweichen können.

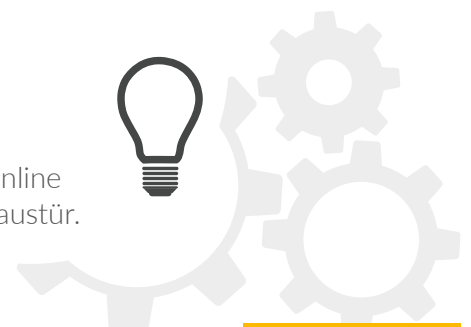
# INHALTS- VERZEICHNIS



<b>Aluminium-Haustüren</b>	<b>4</b>
<b>Gruppe I</b>	<b>10</b>
Minimalismus für Anspruchsvolle	
<b>Gruppe II</b>	<b>18</b>
Einfachheit durch feine Dekore ergänzt	
<b>Gruppe III</b>	<b>26</b>
Stilvolle Funktionalität	
<b>Gruppe IV</b>	<b>32</b>
Eleganz ohne Kompromisse	
<b>Gruppe V</b>	<b>42</b>
Farbe- und Textur-Komposition	
<b>Gruppe VI</b>	<b>50</b>
Anregende Geometrie	
<b>Gruppe VII</b>	<b>58</b>
Faszinierende Details	
<b>Türaufbau</b>	<b>64</b>
<b>Zubehör</b>	<b>65</b>
<b>Farben</b>	<b>70</b>
<b>Projekte</b>	<b>72</b>
<b>Außenseitig flügelüberdeckende PVC-Haustüren</b>	<b>76</b>
<b>Beidseitig flügelüberdeckende Holz-Haustüren</b>	<b>78</b>
<b>Holztüren</b>	<b>80</b>
<b>PVC-Türen mit Einsatzfüllungen</b>	<b>82</b>
<b>Begriffe</b>	<b>84</b>
<b>Die Marke DAKO</b>	<b>86</b>

Auf [www.dako.eu](http://www.dako.eu) konfigurieren Sie online ganz einfach Ihre ganz individuelle Haustür.

**PVC HOLZ ALUMINIUM**





# Exklusivität neu definiert

---

Wollen Sie noch mehr  
Eleganz, Stil und Qualität?



# BEIDSEITIG FLÜGELÜBERDECKENDE ALUMINIUM-HAUSTÜREN



### **Ein modernes Design nach heutigen Trends**

Ein beidseitig flügelüberdeckender Aufbau des Haustürflügels, sorgt für eine homogenere Ansicht.



### **Garantie der höchsten Qualität**

Durch den Einsatz bester Materialien werden Türästhetik und eine komfortable und zuverlässige Bedienung sichergestellt.



### **Warme Zeiten**

Die hohen Wärmedämmwerte sorgen für einen warmen und komfortablen Innenraum und schützen somit die Umwelt und Ihren Geldbeutel.











## **Einzigartige Sicherheitsebene**

Der Einsatz von optional wählbaren Schutzfunktionen in den Widerstandsklassen RC2 oder RC3 verhindert das Eindringen von unerwünschtem Besuch.



## **Moderne Technik**

Mit Fingerabdruck-Scanner oder Codetaster öffnen Sie die Haustür ohne einen Schlüssel verwenden zu müssen.



## **Fernsteuerung**

Die benutzerdefinierte Türsteuerung mit Smartphone-App ist die moderne Alternative zur traditionellen Technik. Eine Innovation, die nicht nur Technikfans begeistert.



# Minimalismus

für Anspruchsvolle

# GRUPPE I

—  
Gefräste Nuten

# GRUPPE I

Eine Haustür mit Vollpaneel (undurchsichtig). Erhältlich mit gefrästen, dekorativen Vertiefungen sowie Intarsien. Charakteristisch ist ein minimalistisches Design nach den heutigen architektonischen Trends.

01.01  
TIRANO



01.02  
MEVA



01.03  
SCALA



01.04  
NOEL



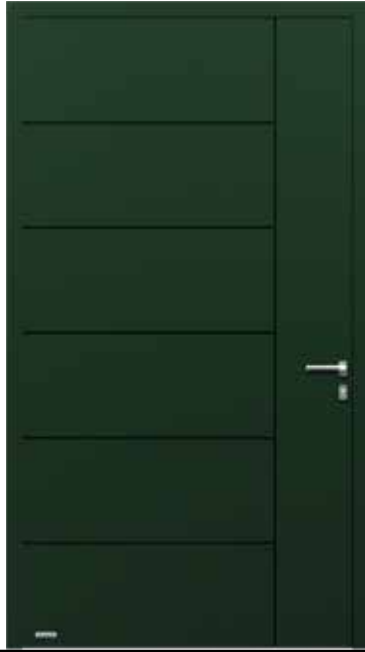
01.05  
GALLA



01.06  
ELIGIA



01.07  
TALA



01.08  
BONA



01.09  
AUREA



01.10  
ANDREA



01.11  
SAFIR



01.12  
CANIS





# NUTEN

Feine, gefräste Nuten betonen das minimalistische Türdesign.

# EDELSTAHL-INTARSIEN

Durch eine flächenbündige Intarsie wirkt die Tür zeitlos und edel.





01.07  
BONA







**Einfachheit**  
durch feine Dekore ergänzt

# GRUPPE II

—  
Dekore

# GRUPPE II

Haustüren aus undurchsichtigen Vollpaneelen oder Paneelen mit Glasauschnitt kombiniert mit gefrästen, dekorativen Details oder Intarsien. Das klassische Türdesign in Kombination mit fast unmerklichen Verzierungen.

02.01  
MAURA



02.02  
OLIMPIA



02.03  
MELA



02.04  
MELISA



02.05  
KASJOPEA



02.06  
ZOLA



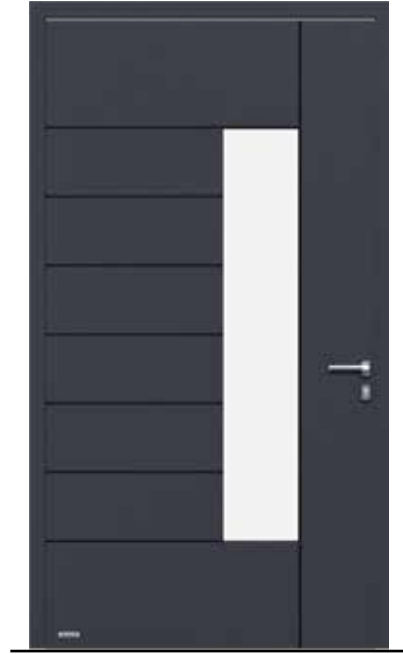
02.07  
FABIA



02.08  
SOURIS



02.09  
SOTERA



02.10  
KORA



02.11  
FELIX



02.12  
LUX



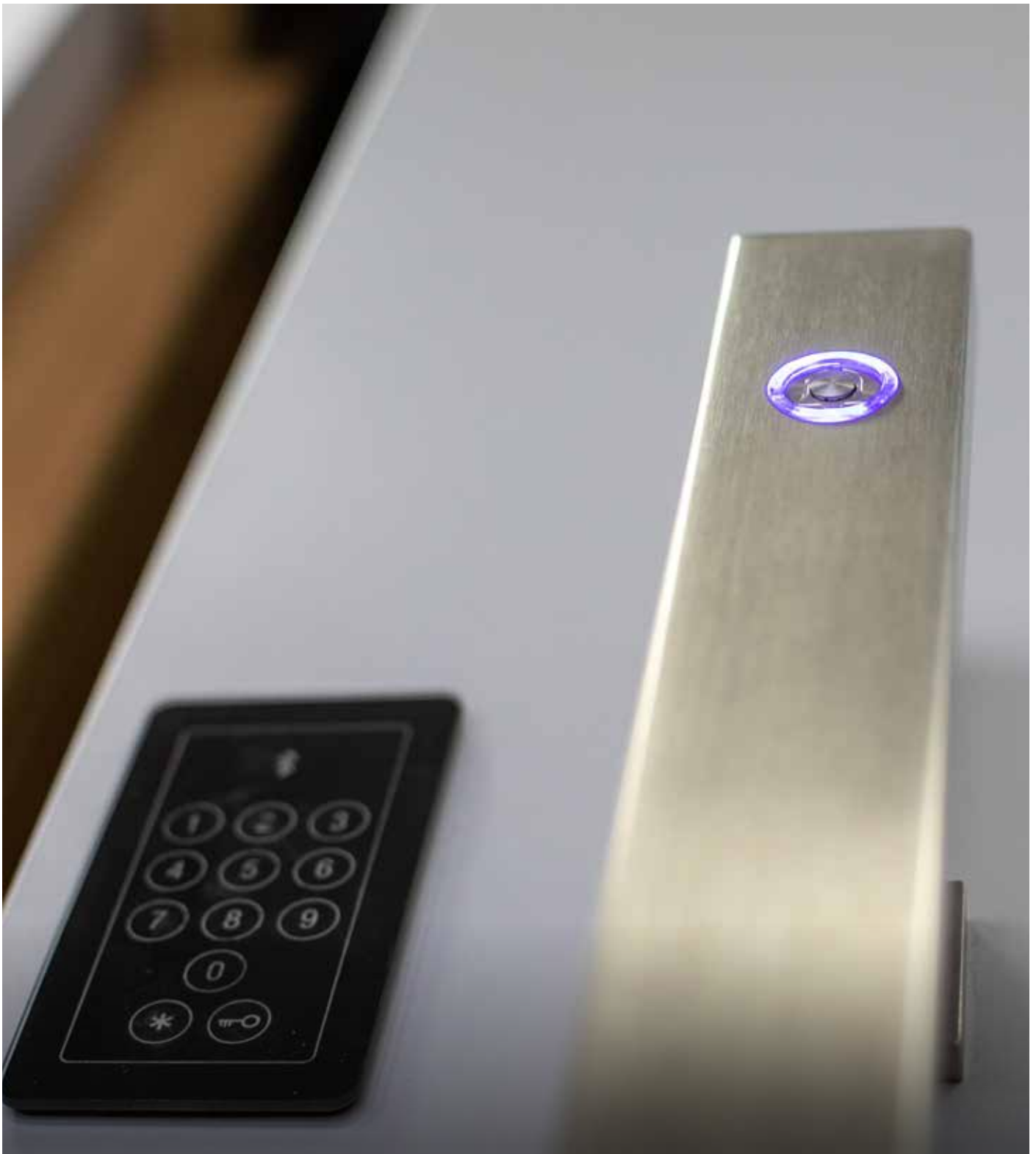


# STOßGRIFF

Ein bedienerfreundlicher, runder Stoßgriff ist unter unseren Kunden der populärste.

# CODE-TASTER

Dank der Ausstattung mit einem Code-Taster kann die Tür optional geöffnet werden ohne einen Schlüssel zu verwenden.





02.09  
SOTERA





# Stilvolle

Funktionalität



# GRUPPE III

—  
Einfach  
Glasausschnitte

# GRUPPE III

Haustürpaneele mit gefrästen, dekorativen Details. Raffinierte Eleganz durch Glasauschnitte in verschiedensten Formen.

03.01  
PERLA



03.02  
IDALIA



03.03  
OMBRA



03.04  
ARGEA



03.05  
DALIA



03.06  
ALMA



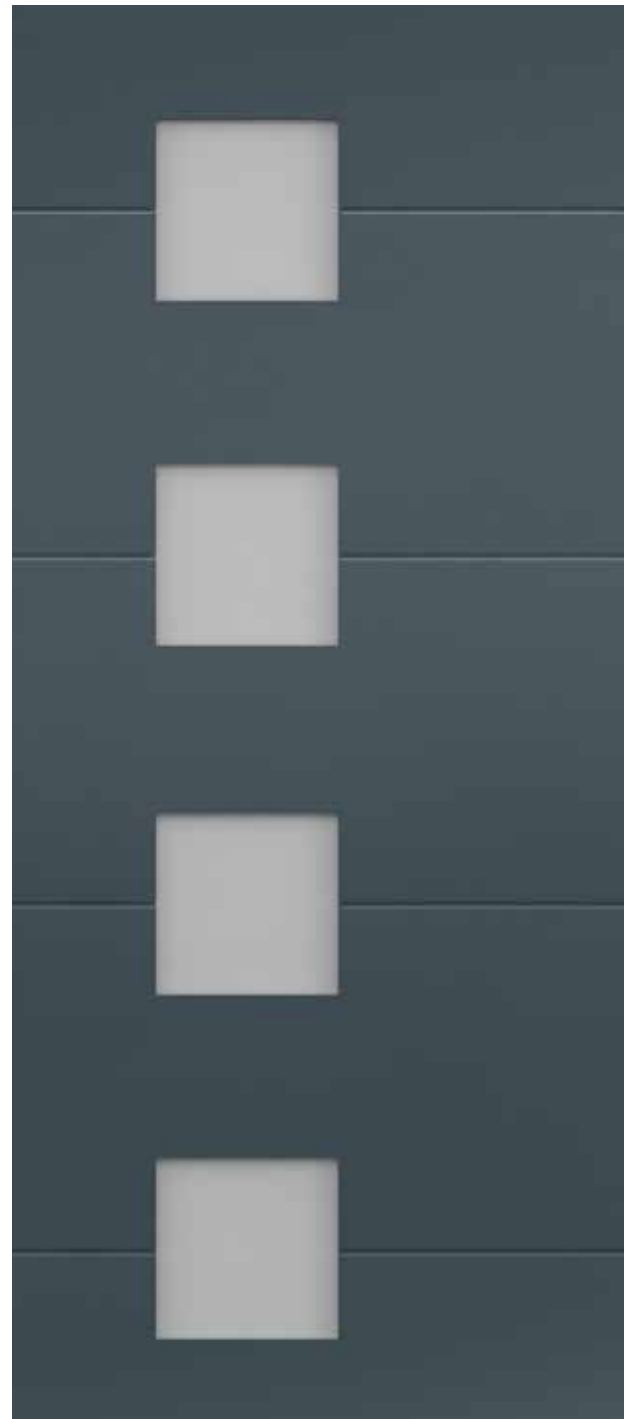


## KNAUFZYLINDER

Traditionell, sicher und praktisch - für alle Türmodelle geeignet.

## SYMMETRISCHE VERGLASUNGEN

Verzierende Glasausschnitte in verschiedensten Formgebungen bilden originelle Design-details.





03.04  
ARGEA





Eleganz

ohne Kompromisse





**GRUPPE IV**

—  
Glas und Edelstahl

# GRUPPE IV

Haustürpaneele mit gefrästen, dekorativen Vertiefungen. Im Standard mit auffälligen Verglasungen und Applikationen in Edelstahl matt gebürstet.

Die Verbindung einfacher Formen mit Verglasung schafft ein elegantes Design der Haustür.

04.01  
TAIDA



04.02  
SABANA



04.03  
RESTINGA



04.04  
KEIRA



04.05  
FEBA



04.06  
THELON



04.07  
DORA



04.08  
NICETA



04.09  
BONITA



04.10  
PECOS



04.11  
ALBA



04.12  
TULIA





# HORIZONTALER STOßGRIFF

Benutzerdefinierte Stoßgriffe - praktisch und dekorativ.

# VERGLASUNG UND EDELSTAHL-DEKOR

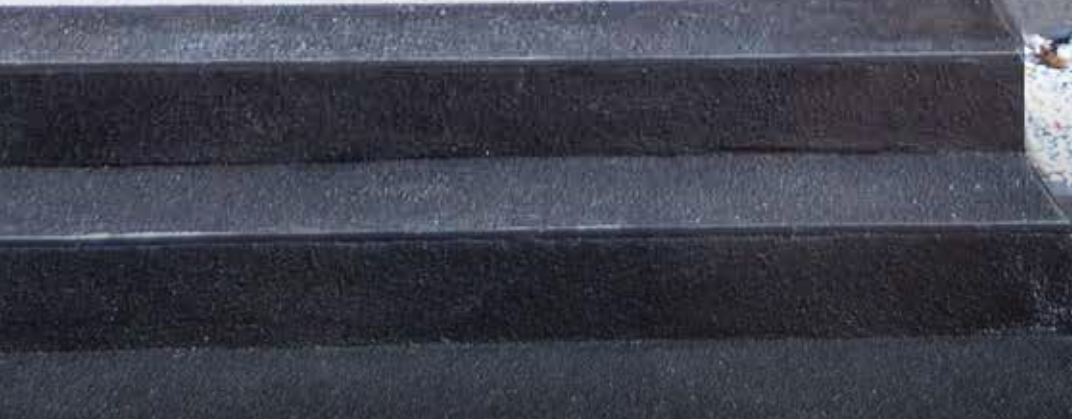
Die Verbindung zweier Designdetails - ein optisch ansprechendes Format.





04.01  
TAIDA

23





04.11  
ALBA







# Ein Zusammenspiel

von Farben und Texturen

# GRUPPE V

—  
Symmetrische  
Kompositionen

# GRUPPE V

Haustüren mit dekorativ gefrästen Paneelen. Standardmäßig mit Applikationen in Edelstahl matt gebürstet quadratischen Glas- und Dekorelementen. Diese Türen werden unkonventionell und vielfältig ausgestattet. Hauptaugenmerk liegt hierbei auf vielschichtiger Geometrie und originellen Verzierungen.

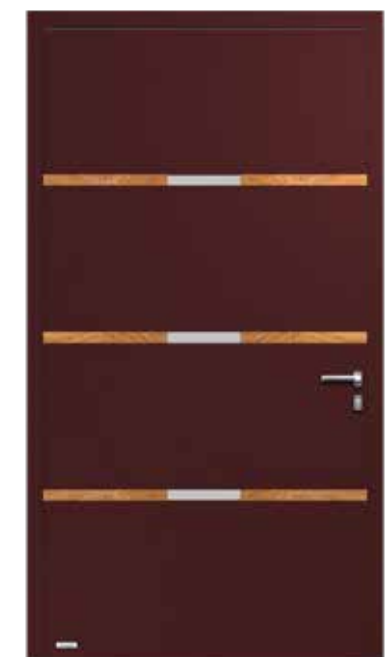
05.01  
EUNIKA



05.02  
NILA



05.03  
CAURA



05.04  
ZOE



05.05  
FOTYNA

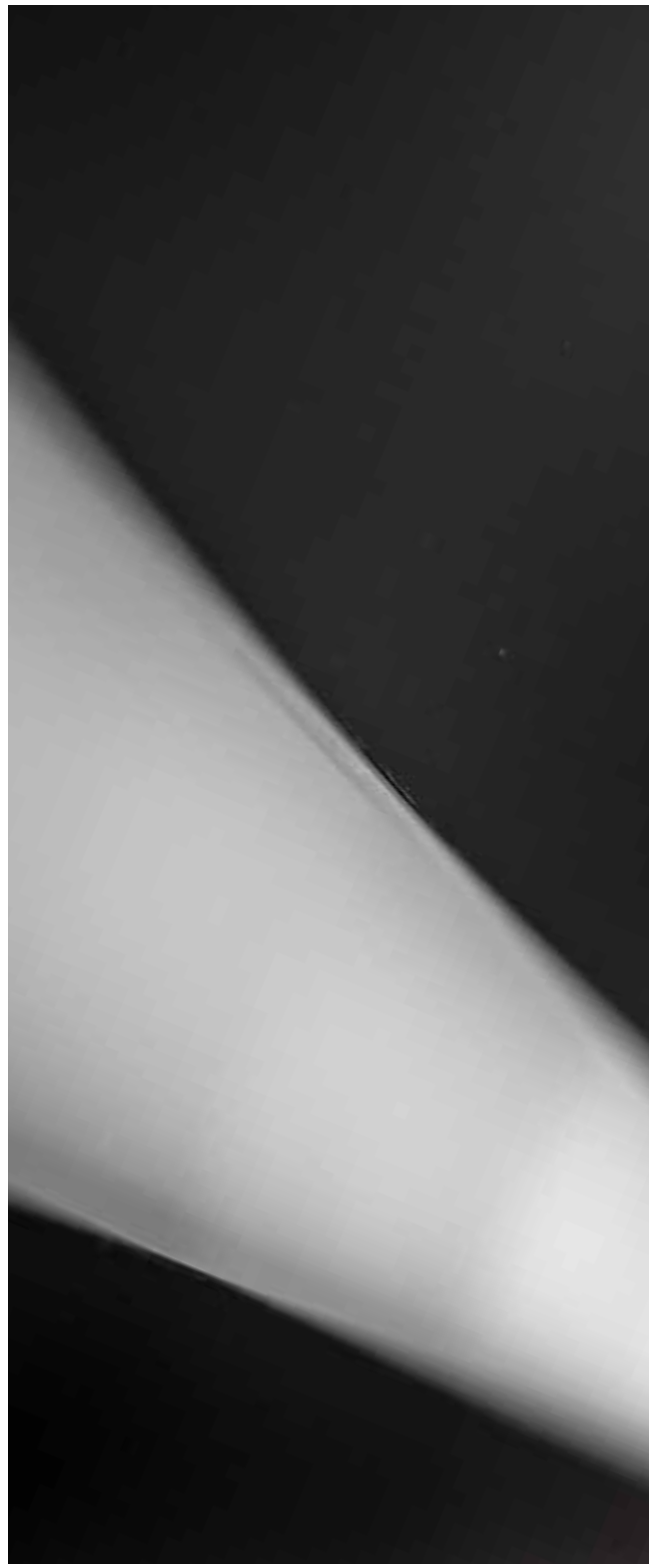


05.06  
ALLA



# HOLZ- STOßGRIFF

Ein Bauteil aus Holz bringt natürliche Optik ins Spiel.



# DEKORATIVE VERGLASUNGEN

Originelles Design-Modell - geschaffen aus der Verbindung von Verglasung und fast unmerklichen Dekoren.



05.05  
FOTYNA

70  
UL. DOLNOBRZESKA





05.02  
NILA





# Anregende Geometrie

# GRUPPE VI

—  
Auffällige Formen

# GRUPPE VI

Haustüren mit gefrästen Paneelen. Standardmäßig mit Applikationen in Edelstahl matt gebürstet in Kombination mit diversen Verglasungsformen und Dekoren. Hauptaugenmerk liegt hierbei auf vielschichtiger Geometrie und originellen Verzierungen.

06.01  
LILLA



06.02  
STELLA



06.03  
LIGIA



06.04  
GLORIA



06.05  
NIMFA



06.06  
OFELIA



# BOGENFÖRMIGER STOßGRIFF

Origineller Stoßgriff - praktisch im Handling.



# FINGERPRINT- SCANNER

Alle Familienmitglieder können die Haustür mit Ihrem Fingerabdruck öffnen.



06.04  
GLORIA

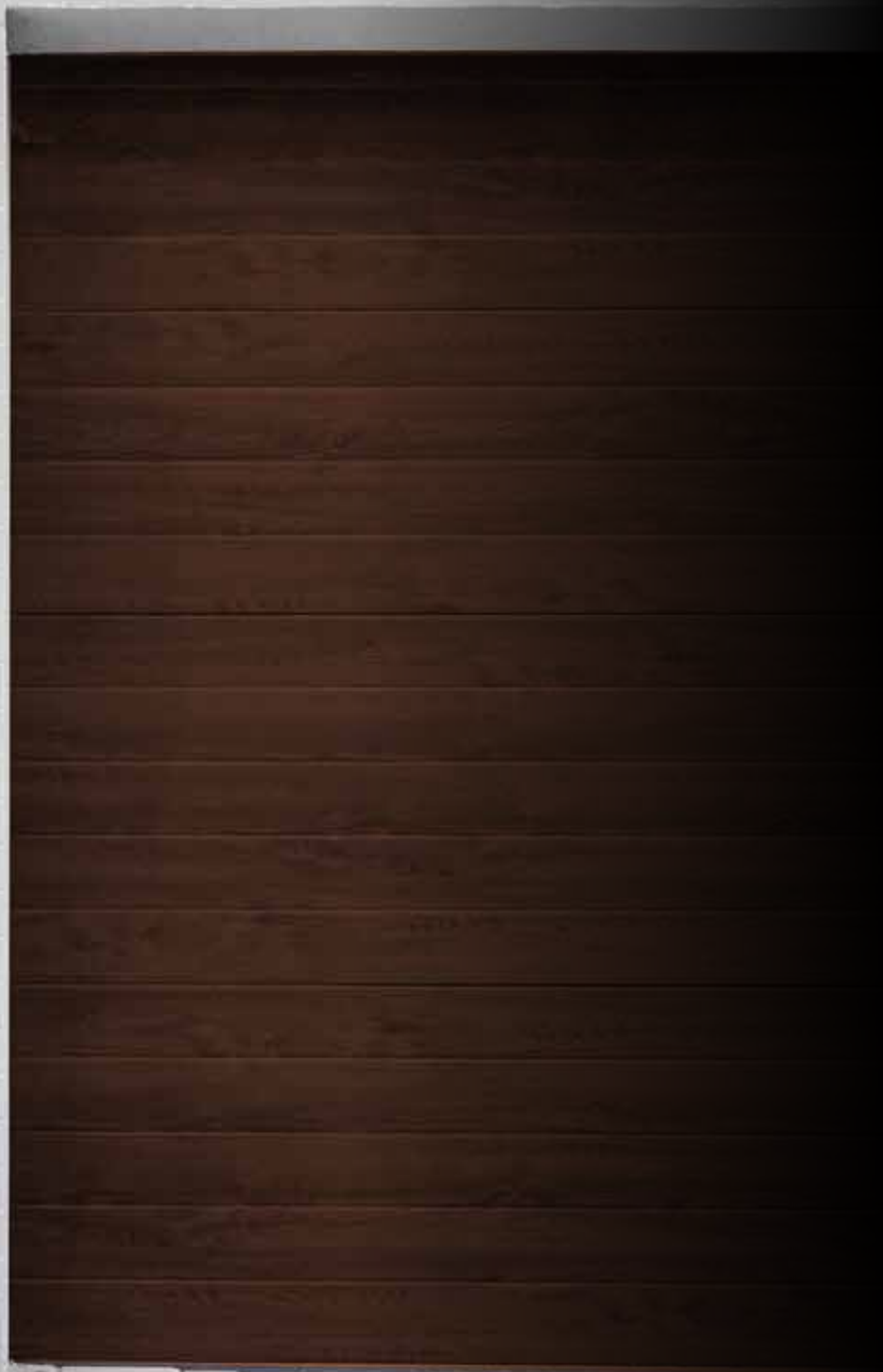




06.06  
OFELIA



67A



A close-up photograph of a layered rock formation, possibly a sedimentary or metamorphic rock. The layers are dark grey to black, with some lighter, yellowish-brown mineral inclusions. A thin, silver metal wire or string is stretched horizontally across the middle of the image, resting on the rock surface. The lighting is dramatic, highlighting the textures and colors of the rock.

# Faszinierendes

Detail

# GRUPPE VII

—  
Steinstruktur

# GRUPPE VII

Ein eindruckvolles Design mit der Natur im Einklang!

Eine elegante Verbindung aus Türpaneel, satiniertem Glas und einem Natursteindekor - vollendet mit einem trendigen Stoßgriff aus Holz oder Edelstahl.

07.01  
SALWIA



07.02  
PETRA



07.03  
ARIAN



07.04  
PIA



07.05  
WERA



07.06  
MERUL



## Stoßgriff pulverbeschichtet

Eine individuelle farbliche Anpassung an alle übrigen Hausdetails ist selbstverständlich möglich.



## DURCH DEN STEIN BETONT

An einer Haustür erwartet man eher weniger ein Steindekor. Doch gerade dadurch können einfachen Gebäudeformen zusätzlich Vornehmheit und Klasse verliehen werden.



07.01  
SALWIA



# AUFBAU einer flügelüberdeckenden Aluminiumtür

Dank der beidseitigen Flügelüberdeckung sind die Flächen von Haustürflügel und -rahmen bündig - außen wie innen.



## Türrahmen

### STABILITÄT, SICHERHEIT, WÄRMEDÄMMUNG

Zur Auswahl: DA-90N-Profil mit maximaler Energieeinsparung und warmes DA-77-N-Profil.

## Paneel

### MODERNES DESIGN

Aluminium-Paneel mit Flügelüberdeckung beidseitig

## Flügel

### WÄRMEDÄMMUNG

Wärmedämmung mit Polyurethanschaum mit der Stärke 72/85mm. Aluminium-Profil mit der Tiefe 77/90 mm.

## Schwelle

### SCHUTZ VOR KÄLTE

Aluminium-Schwelle mit wärmedämmender Einlage und einer Höhe von 20 mm (DA-77NSystem) oder 28 mm (DA-90N-System). Zusätzlich sind Bodeneinstandsprofile in verschiedenen Höhen erhältlich.



# Standardausrüstung

## 3-FACH-VERRIEGELUNG AV3 VON EINEM DEUTSCHEN MARKEN- BESCHLAGSHERSTELLER

- zwei Schwenkriegel mit doppelten Bolzen
- massiver Haken für mehr Schutz
- zusätzlicher Bolzen, der den Flügelndruck sichert
- automatische Verriegelung
- Sicherheit, ohne die Haustür abzuschließen
- Treibstangenverschlußlänge ist der Flügelhöhe angepasst
- Verbesserte Optik der geöffneten Haustür durch unsichtbaren Beschlagseinschnitt.

## STANDARD-VERGLASUNG

für DA-90N: 4-fach Verglasung mit Sicherheitsglas beidseitig  
33.1/20/4/18/4/20/33.1 Ug=0,5 W/m<sup>2</sup>K

für DA-77N: 3-fach Verglasung mit Sicherheitsglas beidseitig  
33.1/24/6/24/33.1 Ug=0,5 W/m<sup>2</sup>K

## VERDECKTLIEGENDE BÄNDER (ZS)

Farbe: silber

## ROSETTENGARNITUR

**Standardfarbe:** silber (F1) **Farben-Option:**  
weiß, braun, altgold (F4),  
Profifarbe, Edelstahl

## PROFILZYLINDER

Antieinbruchsklasse B, optional  
Knaufzylinder innen, Rosette R1  
und Schlüsselanhänger im Standard

## MONTAGEANKER

zur sicheren Montage

## VERBREITERUNG UNTER DER FLACHEN SCHWELLE

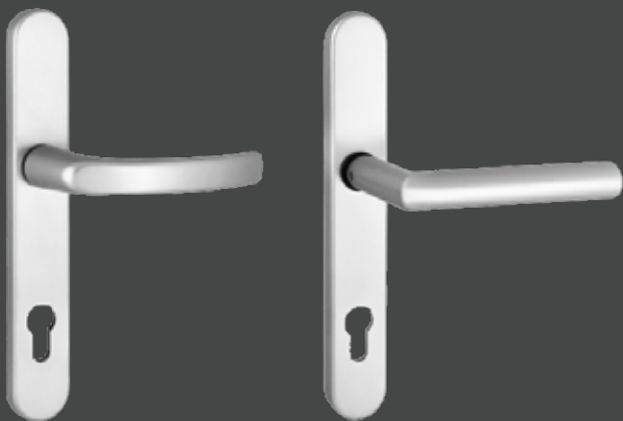
dient als Transportschutz sowie als Fixierteil  
zur sicheren Montage der flachen Schwelle

# ZUBEHÖR

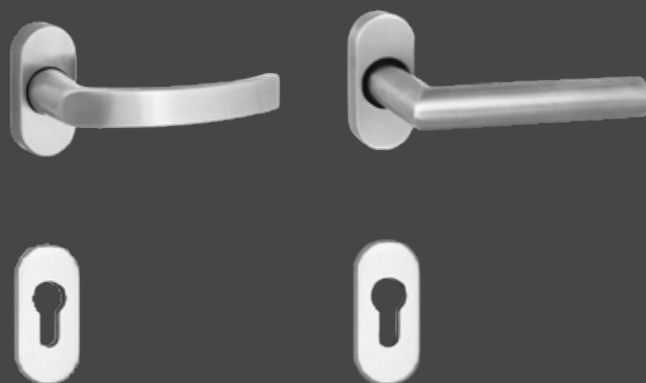
## Griffe

Die populärsten Standard-Griffe.

### mit Langschild



### mit Rosettengarnitur



## STOßGRIFFE

Die eleganten und originellen Stoßgriffe sind dekorativ und praktisch in der Handhabung. Durch diverse Ausführungsvarianten passen sie sich perfekt an Fassade und Gebäudecharakter an.



### LÄNGE

580 mm  
800 mm  
1000 mm  
1200 mm  
1400 mm  
1500 mm  
1600 mm  
1800 mm



P10



Q10

### LÄNGE

580 mm  
1200 mm  
1600 mm



Q10D



P10D

**LÄNGE**

1800 mm

2000 mm

2200 mm



PS



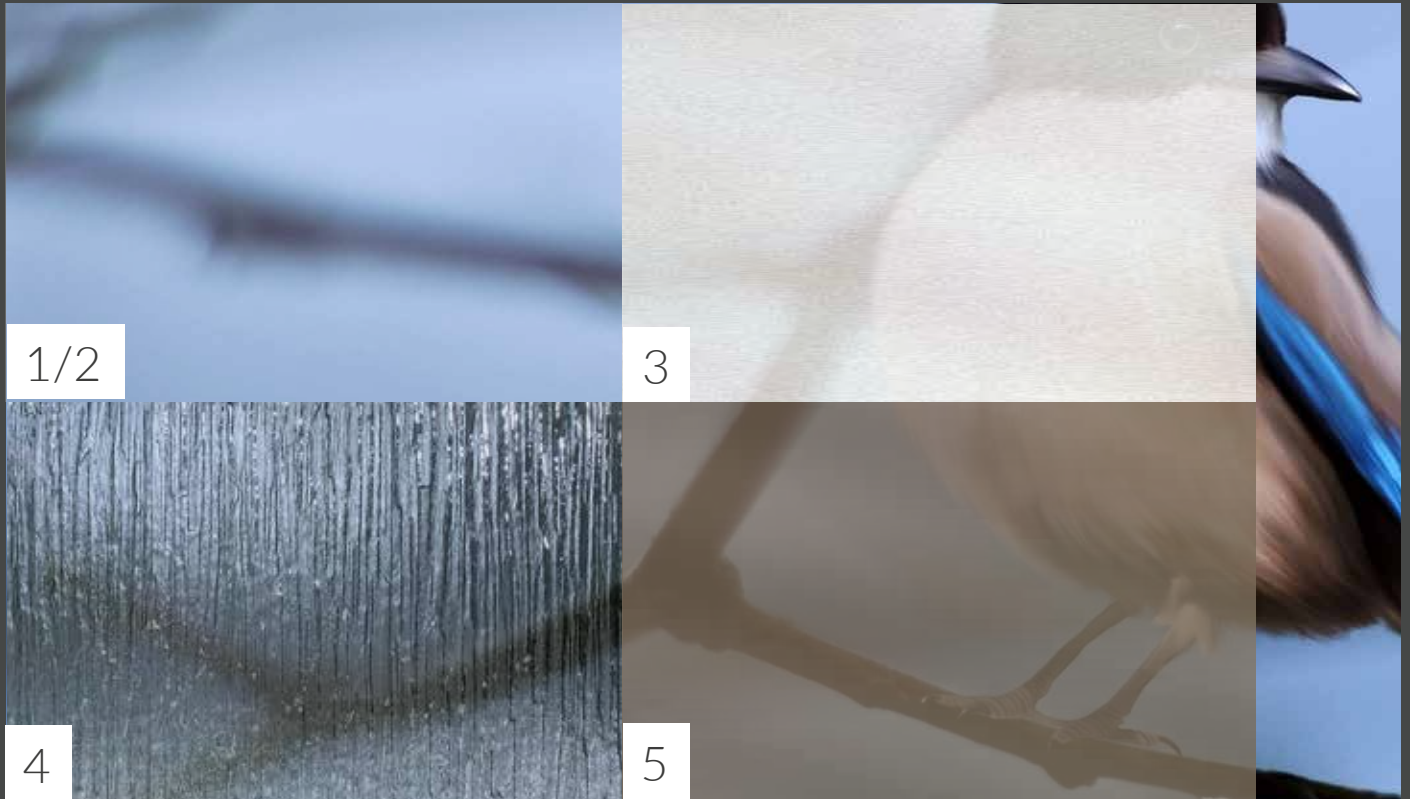
PS-W



W10

# Verglasung

P2A Sicherheitsglas (1), P4A Sicherheitsglas (2), Sandgestrahlt (3), Ornamentglas (4), Reflexionsglas (5)



**\*Brauchen Sie eine andere Verglasung?** Fragen Sie den Kundenberater in der DAKO-Verkaufsstelle.

## Außenrosetten



R1



R2



R3

## Digitaler Türspion



## TAG/NACHT-Funktion am Verschluss

Wählbare Sicherheitsoption zur Steuerung des Zutritts am Tag oder in der Nacht.



## Fingerabdruck-Scanner

Fortschrittliche Öffnungsmethode mit dem Fingerabdruck, ohne einen Schlüssel verwenden zu müssen. Bequem und praktisch - besonders geschätzt von Freunden technischer Innovationen.



## Profilzylinder

Zylinder der höchsten C-Sicherheitsklasse, einbruchhemmend (Zylinder mit einem Drehknopf und Standard-Zylinder)



## Obentürschließer

Dieser sorgt für ein sanftes und selbsttätiges Schließen des Haustürflügels.



GLEITSCHIENEN-TÜRSCHLIESSER



INTEGRIERTER OBENTÜRSCHLIESSER

## SCHARNIERE

Dank ihnen erfolgt das Flügelschließen sanft und komfortabel



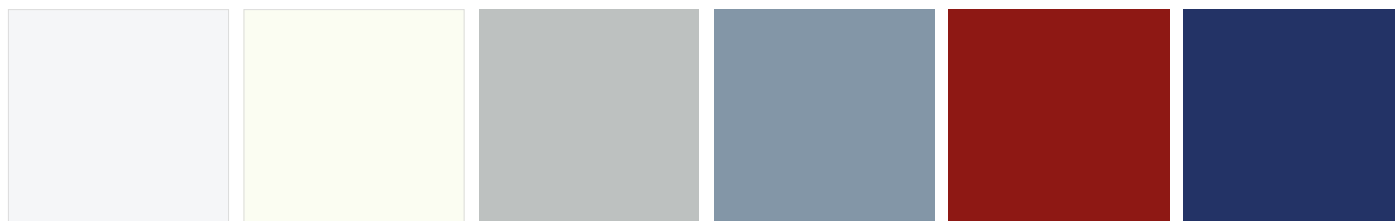
VERDECKTES SCHARNIER



ROLLLENTÜRBAND

# Farbgebung

## Standard-RAL-Farben



RAL9016

RAL9010

RAL9006

RAL7001

RAL3011

RAL5011



RAL7012

RAL7015

RAL7016

RAL6009

RAL8017

RAL9005

## Steindekore im Angebot



Blanco

Tan

Terra rosso\*

Molto rosa

Rustique

Arcobaleno colore



Cobre new

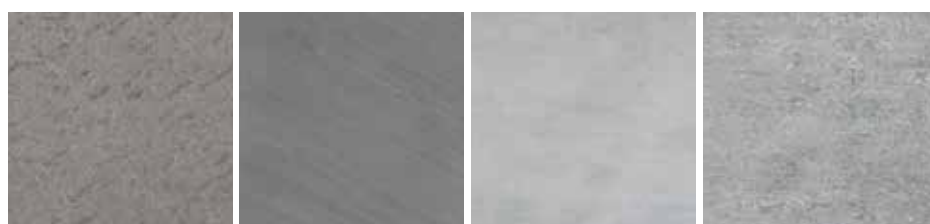
Cobre

Burning forest

Argento auro\*

Argento

Mare



Galaxy black

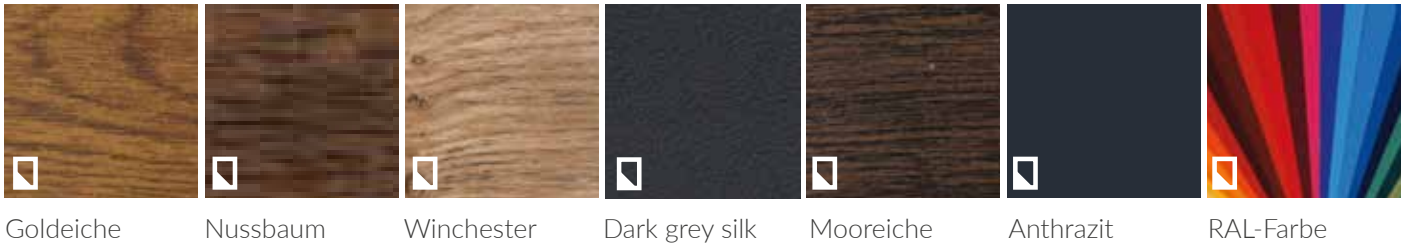
D. Black

Ice pearl

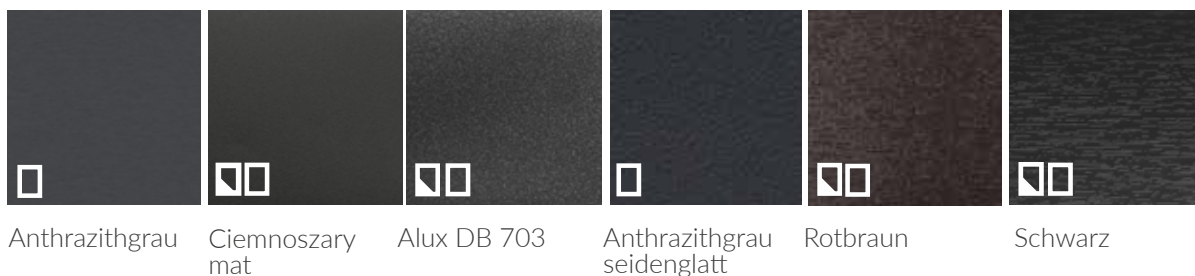
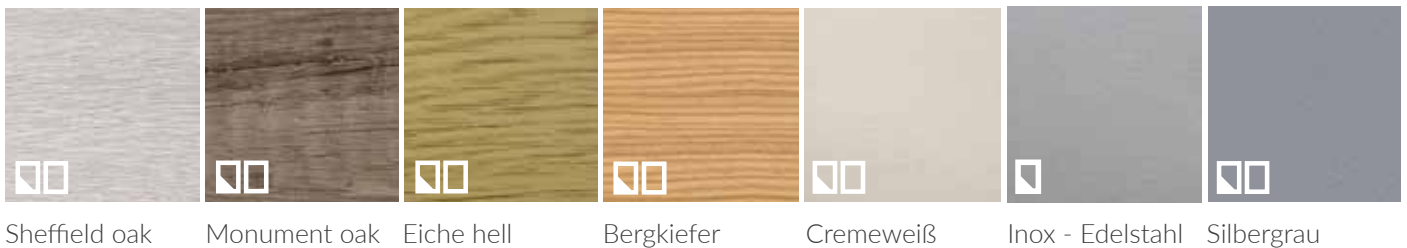
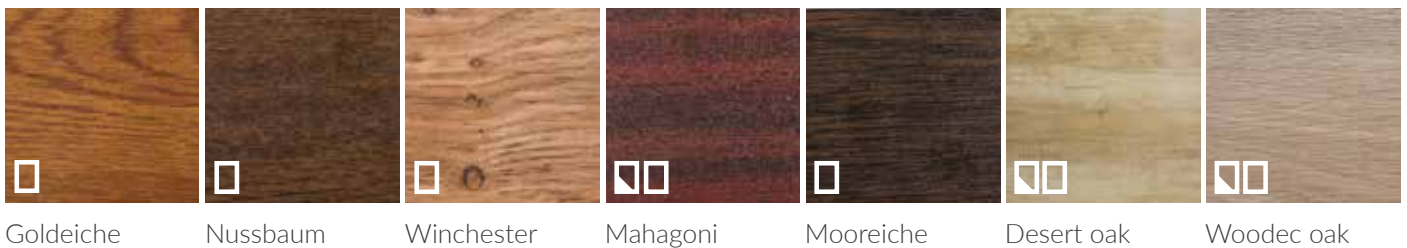
Green pearl

Die benutzerdefinierten Steindekore können in jedem Türmodell eingesetzt werden, in dem der Türaufbau die Dekormontage ermöglicht.

## Standard-Dekore



## Farben in Option - Folien und Dekore



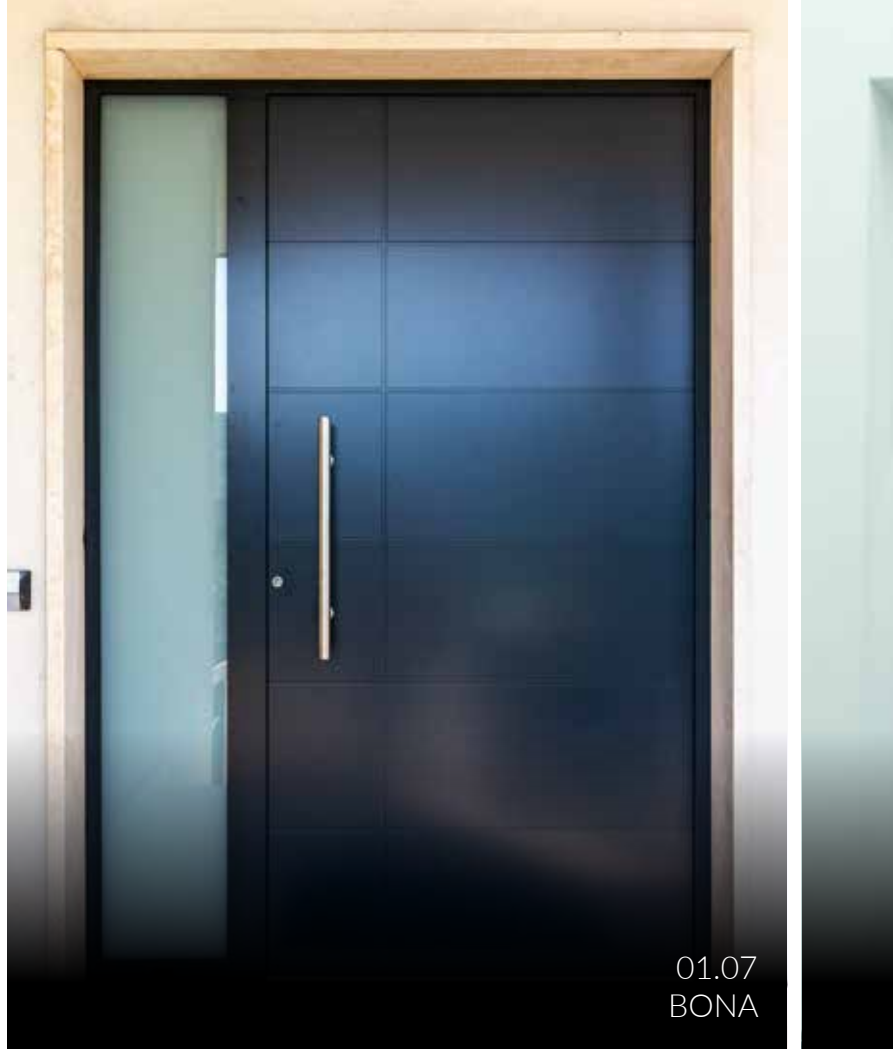
Beliebige RAL-Farbe

Folie  Dekor

Die dargestellten Farben dienen nur der Veranschaulichung und können von den wirklichen Farbtönen abweichen.



01.07  
TALA



01.07  
BONA



02.09  
SOTERA




04.11  
ALBA







Die Details der Optionen des Zubehörs und der Farbgebung bei PVC- und Holzhaustüren, sind unserer Internetseite [www.dako.eu](http://www.dako.eu) zu entnehmen.

A photograph of a modern wooden house with a stone wall in the foreground and trees in the background. The house has a dark roof and light-colored wood siding. A stone wall made of large, irregular stones runs across the foreground. The background shows a lush green landscape with trees and a clear sky.

# FLÜGELÜBERDECKENDEN HAUSTÜREN IM ANGEBOT IN PVC ODER HOLZ

# AUFBAU einer außen flügelüberdeckenden PVC-Haustür

Dank der einseitigen Flügelüberdeckung ist die Türaußenfläche einheitlich, was der Tür einen ein-druckvollen und eleganten Charakter verleiht.



## Türrahmen

### STABILITÄT UND SCHUTZ VOR KÄLTE

PVC-Profil mit DPQ-82AL-Füllung

## Paneel

### MODERNES DESIGN

Aluminium-Paneel einseitig flügelüberdeckend

## Flügel

### WÄRMEDÄMMUNG

Wärmedämmender Polyurethanschaum mit einer Stärke von 60mm  
U des Paneels = 0,42 W/m<sup>2</sup>K

## Schwelle

### SCHUTZ VOR KÄLTE

Aluminium-Schwelle mit einer Höhe von 20 mm und thermischer Einlage. Mögliche Bodeneinstandsprofile: 15, 30, 45, 100mm

# Standardausrüstung



## 3-FACH VERRIEGELUNG

- Zwei Schwenkriegel mit einem doppelten Bolzen.  
Massiver Haken für mehr Schutz  
Zusätzlicher Bolzen, der den Flügelandruck sichert.
- Automatische Verriegelung  
Sicherheit, ohne die Haustür abzuschließen.
- Treibstangenverschußlänge ist der Flügelhöhe angepasst

Verbesserte Optik der geöffneten Haustür durch unsichtbaren Beschlagseinschnitt.



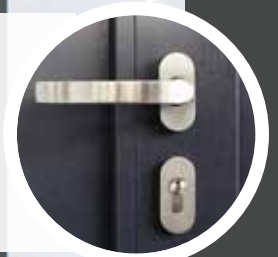
## 3-FACH GLASPAKET

33.1/18/4/18/33.1  
 $U_g = 0,5 \text{ W/m}^2\text{K}$

## ROSETTENGARNITUR

**Standardfarbe:**  
Weiß oder Silber (je nach der Türfarbe)

**Optionale Farben:**  
Braun, Silber (F1), Altgold (F4), Edelstahl



## PROFILZYLINDER

Antieinbruchklasse C,  
mit einem Schlüsselanhänger



## ROLLENTÜRBÄNDER

**Farben:** Weiß, Braun, Edelstahl, RAL1036 (Perlengold), RAL7016 (Anthrazitgrau)

# AUFBAU einer flügelüberdeckenden Holztür

In dieser Konstruktion wird eine einheitliche Oberfläche gebildet. Die Flügelprofile werden außen und innen abgedeckt und sind unsichtbar.



**HOLZART**  
Meranti Vollholz



## Türrahmen

### WÄRME UND SICHERHEIT

Schicht-Vollholz von hoher Qualität und mit guten Bearbeitungseigenschaften

## Paneel

### MODERNES DESIGN

Holzpaneel, beidseitig flügelüberdeckend

## Flügel

### WÄRMEDÄMMUNG

Holz mit Polyurethanfüllung mit einer wasserfesten Sperrholzplatte in einer Stärke von 9 mm

## Schwelle

### SCHUTZ VOR KÄLTE

Eine niedrige Aluminium-Schwelle mit thermischer Einlage und einer Höhe von 20 mm.

# Standardausrüstung

## 92MM/78MM/68MM AUTOMATISCHE Z-TF-VERRIEGELUNG

- Sechs Verschließpunkte

Mehrpunktverriegelung sichert einen festen Andruck des Flügels an den Türrahmen und einen hohen Einbruchschutz.

- Treibstangenverschlußlänge ist der Flügelhöhe angepasst.

Verbesserte Optik der geöffneten Haustür durch unsichtbaren Beschlageseinschnitt.

## STANDARD-VERGLASUNGEN

**92 mm:** 4-fach Glaspaket  
33.1/16/4/20/4/14/33.1 Ug=0,5 W/m<sup>2</sup>K

**78 mm:** 3-fach Glaspaket  
33.1/20/4/20/33.1 Ug=0,5 W/m<sup>2</sup>K

**68 mm:** 3-fach Glaspaket  
33.1/14/4/16/33.1 Ug=0,5 W/m<sup>2</sup>K

## INNENDRÜCKER AUF LANGSCHILD

Standardfarbe: Braun  
Farbe optional:  
Weiß, Silber (F1), Altgold (F4)

## PROFILZYLINDER

Antieinbruchklasse C mit Schlüsselanhänger

## ROLLENTÜRBÄNDER

Standardfarbe: Braun  
Farbe optional: Weiß, Silber (F1),  
Altgold (F4)

# RAHMENTÜR MIT EINSATZFÜLLUNG

## Eine stilvolle Haustür der Tradition getreu



22 EVOL



18 PARIS



23 CAMON



28 VERO



1 - Türrahmen | 2 - Paneel, wasserfest und mit Wärmedämmung oder Glaspaket | 3 - Flügel | 4 - Aluminium-Schwelle mit Wärmedämmung





17 LONDON



19 SEVILLA



24 YVOIRE



30 BRUNO

- + die Schönheit der Holzhaustüren in einem breiten Angebot
- + Türmaß nach Kundenwunsch
- + Einbautiefen: 68mm, 78mm und 92mm
- + Öffnungsrichtung nach innen und nach außen



## SICHERHEIT

Dank der hohen Holzqualität weisen die Haustüren eine außerordentliche Beständigkeit sowohl gegen Witterung als auch Einbruchsversuche auf.



## EFFIZIENTE WARMEDÄMMUNG

Zu der wesentlichen Eigenschaft einer Holz-Haustür gehört eine effiziente Wärmedämmung. Auch bei der Schalldämmung weisen Holzhaustüren exzellente Eigenschaften auf.



## PRESTIGE UND ÄSTHETIK

Die hohe Qualität von Brett-schichtholz ist ungewöhnlich ästhetisch. Durch diesen Naturstoff mit seinen sichtbaren Jahresringen wird die Ästhetik des Hauses verbessert, und die Haustür selbst wird zu einer Visitenkarte des Hauses.



Mehr zu Modellen und Zubehör von Holz-Rahmentüren mit Einsatzfüllung finden Sie auf [www.dako.eu](http://www.dako.eu).

# TÜREN MIT EINSATZFÜLLUNG

## Funktionsfähige PVC-Türen



3 AUREA



4 NONNA



5 GALLA



6 TARSYLIA



1- Türrahmen | 2- Paneel mit Wärmedämmung oder Glaspaket | 3- Flügel | 4- thermisch getrennte Aluminium-Schwelle mit Wärmedämmeinlage und einer Höhe von 20 mm

### Im Standard zusätzlich:

30mm-Transport-/Montageverbreiterung zur Schwelleverstärkung



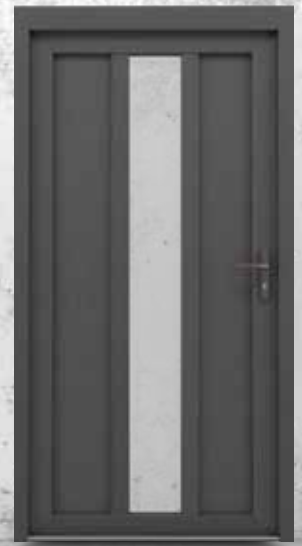
15 DIANA



16 CHLOE



17 ENA



18 IDA

- + ideales Gleichgewicht zwischen der klassischen und der modernen Form
- + Türmaß nach Kundenwunsch
- + energiesparendes Profil DPQ-82 oder warme Profile DPP-70 und DPB-73
- + nach innen oder außen öffnend



## PRAKTISCH

- Hohe Beständigkeit gegen Beschädigung und Witterung



## WÄRMEDÄMMUNG

- Eine PVC-Tür ist eine Garantie der optimalen, hohen Wärmedämmung



## ÄSTHETIK

- individuelle Farbanpassung an Fenster oder Fassade



Mehr Informationen zu Modellen und Ausrüstung von PVC-Haustüren mit Einsatzfüllung sind unserer Internetseite unter [www.dako.eu](http://www.dako.eu) zu entnehmen.

# BEGRIFFE

---

## LEXIKON

**FLÜGELÜBERDECKENDE BAUWEISE** ein Verfahren zur Ausführung einer Haustür mit beidseitigen Abdeckungen, meistens aus Aluminium, der Flügel außen und innen bildet dann eine plane Fläche. Die Tür wirkt so elegant und modern.

**APPLIKATION** ist ein dekoratives Türdetail aus Edelstahl. Die Applikationsform und -beschaffenheit kann je nach Bedarf und Türprojekt beliebig gewählt werden.

**DEKOR** ist ein dekoratives Detail am Türpaneel aus einem pulverbeschichteten Alu-Blech, darüberhinaus auch aus Edelstahl oder Steinfurnier

**AUSFRÄSUNG** ist eine dekorative Aussparung einer bestimmte Form und Lage am Türpaneel, was der Tür ein einmaliges Muster verleiht.

**TÜRGRIFF** dient zum innenseitigen Türöffnen. Die Griffe werden je nachdem in zwei Gruppen eingeteilt.

Es gibt Griffe auf einem Langschild (sowohl der Griff, als auch das Schlüsselloch sind Bestandteile eines Schildstückes) oder als Rosettengarnitur. Die Rosettengarnitur besteht aus zwei Teilen - im unteren Teil gibt es ein Schlüssel-, bzw. Zylinderloch oder ein Drehknopf.

**GLASPAKET** nennt man die Verglasung bei Fenstern und Türen. Zur Zeit werden normalerweise 2- oder 3-fach-Verglasungs-Pakete je mit einem Distanzrahmen und Edelgasfüllung eingebaut. Der Raum zwischen zweier Glasscheiben, die mit einem Distanzrahmen verbunden werden nennt man Kammer. Zu erhalten sind 1-, 2- oder 3-Kammer-Glaspakete.

**TÜRPANEEL** nimmt den meisten Teil der Türfläche ein, von ihm hängt das Aussehen der Außen- und Innenfläche ab.

**SCHWELLE** der untere Teil des Türrahmens, liegt über der Fußbodenebene, ist für die Türfunktion wichtig und schützt vor Kälte. Im Standard werden in flügelüberdeckenden Aluminium-Haustüren Aluminium-Schwellen mit Wärmedämmeinlage montiert.

**TÜRSTOßGRIFF** meistens in Form einer dekorativen Stange aus Metall oder Holz, ersetzt den Türgriff

**OBERLICHT** (bzw. Seitenteil) ist ein Fixteil in einer Türkonstruktion. Ein Oberlicht/Seitenteil besteht aus einem Rahmen und einer Füllung, meist aus einem Glaspaket. Dank dem Oberlicht (oberhalb der Tür) und dem Seitenteil an einer bzw. an beiden Türseiten werden Türen prachtvoller und der Innenraum bekommt mehr Tageslicht.

**TÜRFLÜGEL** ist der aktive, nach innen oder außen öffnende Türbestandteil. Er wird mit einem Griff und/oder Stoßgriff ausgerüstet und kann je nach Scharnierseite nach links oder rechts geöffnet werden.

**TÜRRAHMEN** auch Türzarge genannt, wird im Mauerwerk fixiert. Am Rahmen werden mit Hilfe von Scharnieren ein oder mehrere Flügel montiert.

**RC (RESISTANCE CLASS)**, eine 6-stufige Skala zur Bestimmung der Widerstandsklasse von Fenstern und Türen.

In der Norm PN-EN 1627 werden 6 Einbruch-Widerstandsklassen für Produkte, die zum Einbau im Mauerwerk bestimmt werden, darunter auch für Fenster und Türen, sowie die mögliche Einbruchtechnik genannt.

Der erhöhte Einbruchschutz wird in Form eines von anerkannten Prüfanstalten ausgestellten Zertifikats bestätigt. Im Einfamilienbau werden meistens die Produkte mit der Klasse RC2/RC3 montiert.

**PROFILZYLINDER** bezeichnet das eigentliche Schloss, welches in der Regel mit einem Schlüssel geöffnet oder verschlossen wird.

**VERRIEGELUNG** stellt die zusätzliche Mehrfachverriegelung dar, in der Regel mit 3 oder mehr Verriegelungspunkten.

**WÄRMEDURCHGANGSKOEFFIZIENT** ist ein Wert, der die Wärmemenge angibt, die in einer Stunde durch einen Quadratmeter eines Bauteils (z.B. Fenster oder Tür) hindurchgeht, wenn der Temperaturunterschied zwischen Innen- und Außenluft 1 K (1 Kelvin, entspricht dem Temperaturunterschied zwischen Innen- und Außenluft von 1 °C) beträgt.

Der Wärmedurchgangskoeffizient wird in  $W/(m^2 \cdot K)$  angegeben.

Je kleiner der U-Wert ist, desto besser, weil weniger Wärme durch das Bauteil geleitet wird, d.h., dass die Fenster und Türen gut wärmegeklämt werden und niedrigere Wärmeverluste sicherstellen.

**TÜRBAND** ist ein Beschlagsteil, welches die Bewegung des Türflügels ermöglicht. Das Band besteht aus zwei Teilen, die mit einem Stift verbunden sind, wobei einer am Türflügel und der zweite am Türrahmen befestigt wird. Am häufigsten wird ein sichtbares Rollenband oder verdeckt liegende Bänder, die so ausgelegt werden, dass sie bei der geschlossenen Tür unsichtbar bleiben, verwendet.

**SPROSSEN** - dekorative, schmale Zierleisten, die die Glasscheibe in mehrere Felder teilt. Am häufigsten in Form von sog. Wiener Sprossen, die von außen auf das Glas geklebt werden oder in Form von Innensprossen, die innerhalb des Glaspakets montiert werden.





## **POLNISCHE PREMIUM-MARKE**

Volles Engagement dazu Leidenschaft und schwere tägliche Arbeit - das sind die Merkmale des 1994 in Nowy Sącz gegründeten Familienunternehmens DAKO, heute eine dynamische Premium-Marke im Bereich der Fenster- und Türenherstellung. Die Hallenfläche von 33 800 m<sup>2</sup> ist mit Produktionsanlagen nach dem neusten Stand der Technik ausgerüstet, die von hochqualifizierten Spezialisten betrieben werden. Das ist eine Voraussetzung zur Herstellung der Produkte von höchster Qualität.

## **WELTWEITE ERFAHRUNG SEIT 1994**

Eine lange Geschichte der Marke zeigt nicht nur Erfolge auf dem Binnenmarkt, sondern auch reiche Erfahrungen mit dem Absatz weltweit, u.a. in Belgien, Frankreich, Deutschland, Italien, auch in den USA und in Japan.

Etwa die Hälfte des Produktionsvolumens sind verschiedene Produkte die in ganz Europa verkauft werden. Wir freuen uns über Vertrauen zu unserer Marke, was auf das erstklassige Niveau unseres Services zurückzuführen ist.

## **UMFASSENDES PRODUKTANGEBOT**

Die hohe Qualität der Produkte unserer Marke wird nicht nur durch Laborprüfungen und durch Zertifikate oder durch lange Garantiezeit bestätigt. Grundlegend und am wertvollsten ist das Bewußtsein eines wachsenden Kundenkreises, der Kunden, die uns und den DAKO-Produkten Vertrauen geschenkt haben, und ihre Traumhäuser mit unseren Produkten ausgerüstet haben. Wir sind sehr stolz darauf.



[DAKO.EU](https://www.dako.eu)